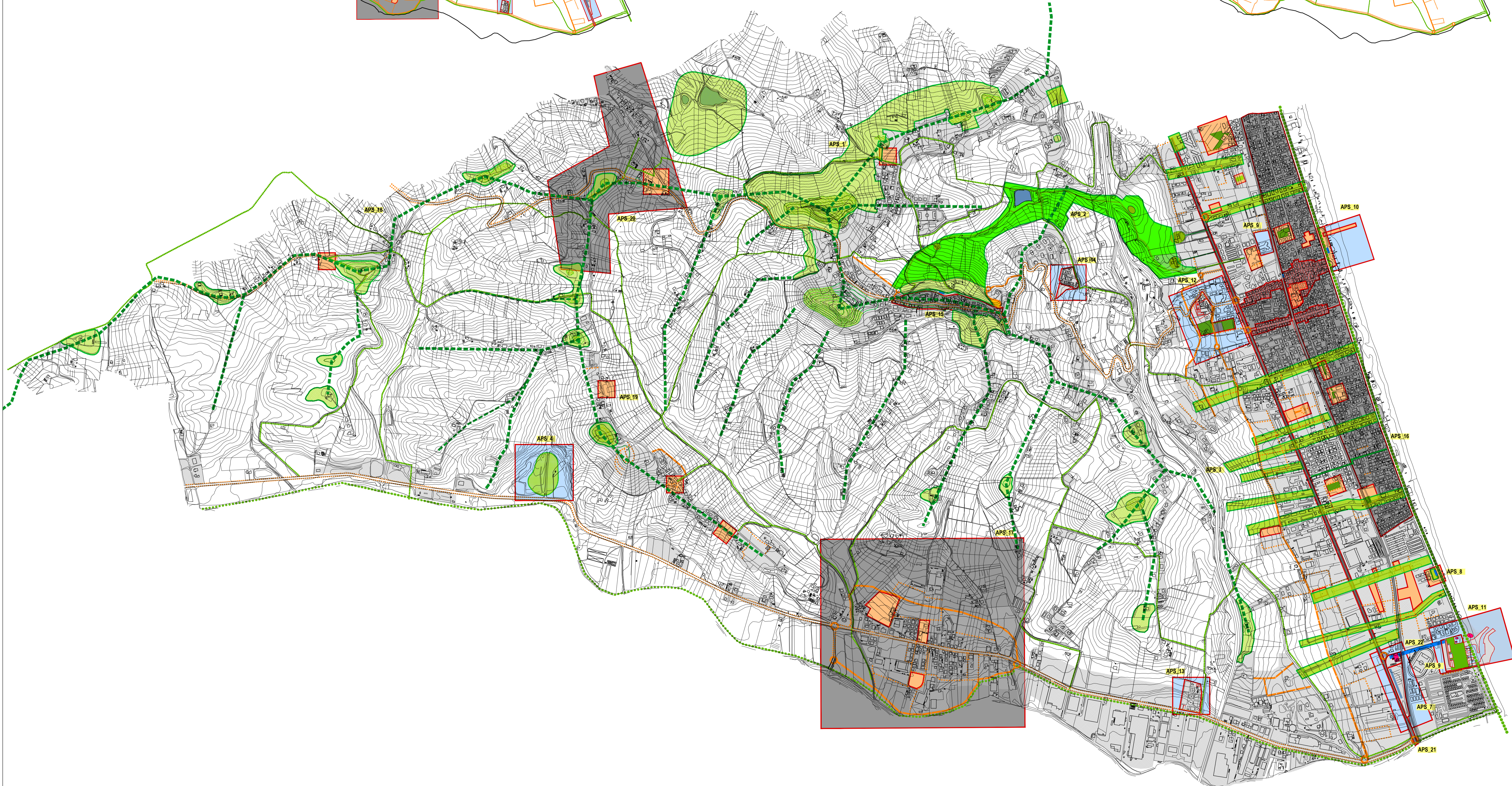


LEGENDA

- Linea di confine urbanistica
- Linea di confine ambientale
- Linea di confine idrografico
- Linea di confine morfologico
- Linea di confine storico
- Linea di confine paesaggistico

Programmi strategici di matrice urbana

Programmi strategici di matrice ambientale



PROGRAMMI STRATEGICI DI MATRICE AMBIENTALE

- APS 1 - Parchi collinari
- APS 2 - Parco dell'Oasi naturalistica
- APS 3 - Deposito verde locale
- APS 4 - Riqualificazione ambientale ex-discarda
- Cincoli
- Poggi

PROGRAMMI STRATEGICI DI MATRICE URBANA

- APS 8 - Sistema degli spazi pubblici
- Servizi ed attrezzature
- APS 7 - Mobilità dolce e nodo "smart"
- APS 9 - Polo Scolastico
- APS 10 - Postale e spazio per eventi
- APS 11 - Approdo
- APS 12 - Parco della cultura e area archeologica
- APS 13 - Deposizione
- APS 14 - Ampliamento Cimitero
- Programmi di riqualificazione urbana
- APS 15 - Piano attuativo di recupero edilizio e riqualificazione urbana Centro Storico
- APS 16 - Piano attuativo di recupero edilizio e riqualificazione urbana Lido
- APS 17 - Programma di riqualificazione urbana contrada Salvo
- APS 18 - Programma di riqualificazione urbana contrada Terrabanca
- APS 19 - Programma di riqualificazione urbana contrada Cavatassi
- APS 20 - Programma di riqualificazione urbana Bivio Cavatassi - Colteusa
- APS 21 - Programma di riqualificazione urbana strada mercato
- APS 22 - Asse fluviale della cultura agro-matrina



REGIONE ABRUZZO
PROVINCIA DI TERAMO
COMUNE DI TORTORETO



PIANO REGOLATORE GENERALE
VARIANTE n°1

Fase: **Approvazione Definitiva**
Oggetto: elaborato
C6
Programmi strategici
scala: **1:10.000**
aprile 2023

Il Tecnico:
Arch. Marco D'ANNUNTIIS
Studio Mda
architetti associati

Il Sindaco:
Domenico Piccioni
SETTORE 7
PIANIFICAZIONE URBANA ED EDILIZIA
Responsabile:
Arch. Massimo Di Domenico